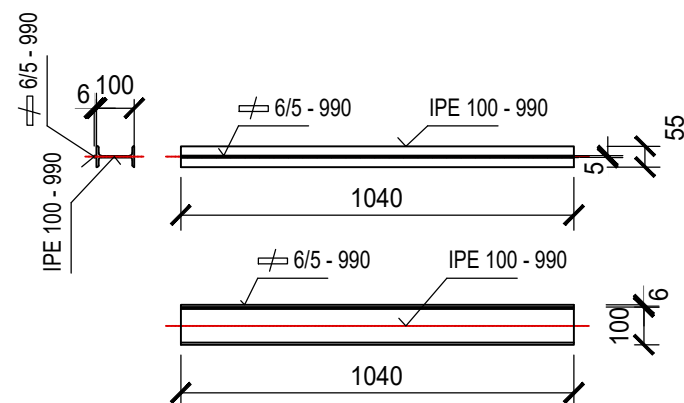


1 : 20



Výpis oceli pro 1 ks kování

IPE 100 - 1040 - ks 1 - $1,04 \times 1 = 1,04 \text{ m} \times 8,10 \text{ kg/m} = 8,43 \text{ kg}$

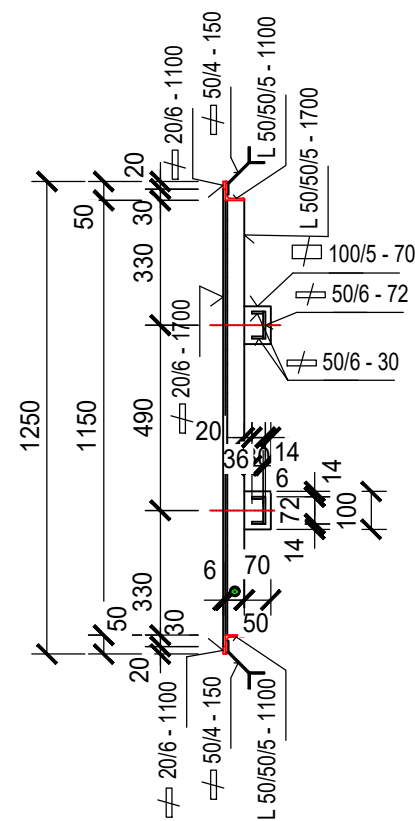
$$\neq 6/5 - 1040 - \text{ks } 1 - 1,04 \times 1 = 1,04 \text{ m} \times 0,24 \text{ kg/m} = 0,25 \text{ kg}$$

svary ± 2 0,05 kg

celkem 8,73 kg

Kování komor

1 : 20




Ocel řady - 37 - (S235JR)

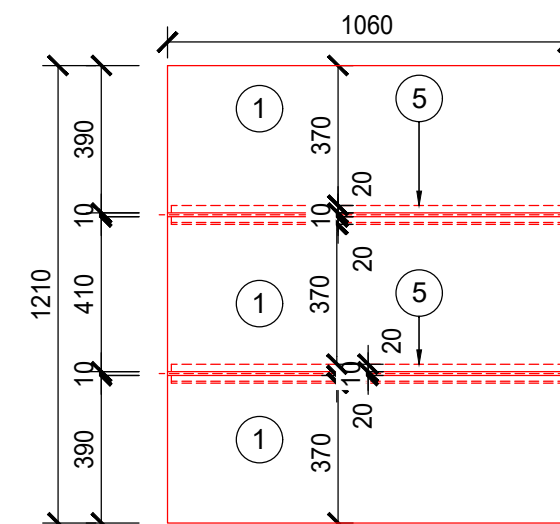
Žárově pozinkováno

Tento výkres nenahrazuje výrobní dokumentaci

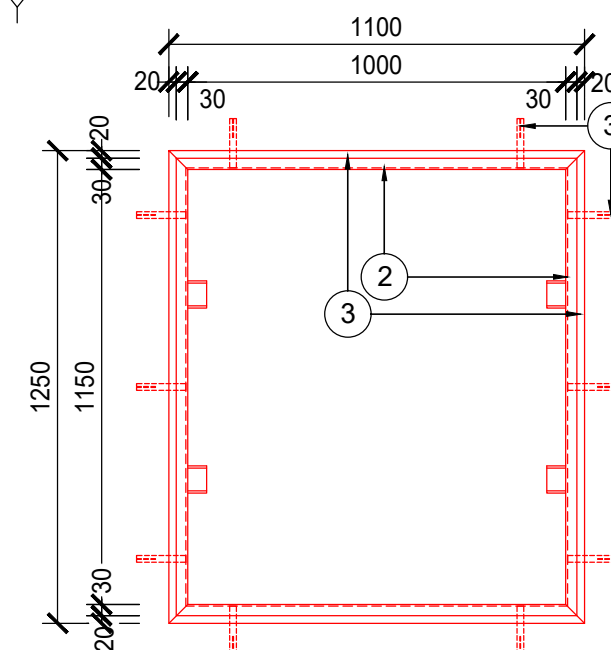
VÝPIS ZÁMEČNICKÝCH VÝROBKŮ – 2 / Z

STAVBA	TR Humpolec – modernizace	MĚŘITKO		TAB. Č.	Č. VÝKRESU
SO	SO 31 – ROZVODNA 110 kV	1:20		02	D.1.31 b)–05

POKLOP



RÁM KOMORY



(2/2) – POKLOP KOMOR **NN06, NN07, NN08, NN09 - 4 ks**

- | | | | |
|---|--|--------------------|---------------|
| 1 | PLECH SE VZOREM ZRNA, TL.6mm - 0,3922m2 x 3ks na 1 poklop = 1,1766m2, 49,10kg/m2 | = 57,77kg, | 1ks = 57,77kg |
| 2 | ÚHELNÍK L 50x50x5mm - 4,54m', 3.77kg/bm | = 17,12kg, | 1ks = 17,12kg |
| 3 | LEMOVACÍ PÁSOVINA 20x5mm (POUŽITA I NA KOTEVNÍ PRACNY), 6,00m', 0.79kg/bm | = 5,73kg, | 1ks = 5,73kg |
| 4 | MADLO Z TYČE Ø10mm, DÉLKA 370mm, 0.62kg/bm, 3ks madla = 0,46kg, | 1 poklop = 0,46kg, | 3ks = 1,38kg |
| 5 | ÚHELNÍK L 50x50x5mm - 1,06m*2', 3,77kg/bm | 1 poklop = 4,00kg, | 3ks = 12,00kg |
| 6 | MATERIÁL NA SVARY + REZERVA: | 5% = 4,7kg, | 1ks = 4,7kg |

HUTNÍ VÝROBKY PRO JEDNU KOMORU CELKEM: 116,16kg 2/Z CELKEM: 116,16kg

TATO SCHÉMATA NENAHAZUJÍ VÝROBNÍ DOKUMENTACI
MADLO (POL.č.4) ROZKRESLENO V TAB. č.8 - OSADIT 2ks DO KAŽDÉHO POKLOPOVÉHO PLECHU